

RPA MinoRobo

出張ロボ 出張先

インストール手順書

第 1.7 版

2022 年 1 月



目次

1. 動作環境.....	3
1-1. MinoRobo 出張ロボ 出張先の動作保証環境および推奨環境	3
1-2. MinoRobo 出張ロボ 出張先のご利用環境について	3
2. インストール	4
2-1. インストール手順.....	4
3. 接続先設定	8
3-1. Manager 接続先設定	8
4. アンインストール.....	9
4-1. アンインストール手順	9

1. 動作環境

1-1. MinoRobo 出張ロボ 出張先の動作保証環境および推奨環境

別添 ‘ MinoRobo 操作マニュアル ’ をご参照ください。

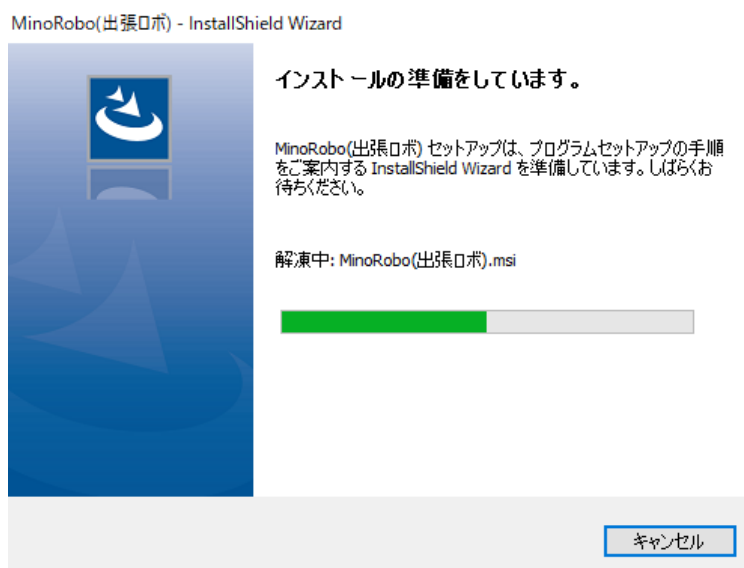
1-2. MinoRobo 出張ロボ 出張先のご利用環境について

- ① MinoRobo 出張ロボ 出張先をインストール・アンインストールする際は管理者権限のユーザーアカウントが必要となります。ユーザーアカウント制御の設定によっては確認メッセージが表示される場合がございます。
- ② ウイルス対策、セキュリティ対策のソフトウェアを導入されている場合は、対策ソフトウェアで個別に MinoRobo 出張ロボ 出張先インストーラまたは MinoRobo 出張ロボ 出張先の起動許可設定が必要となる場合がございます。

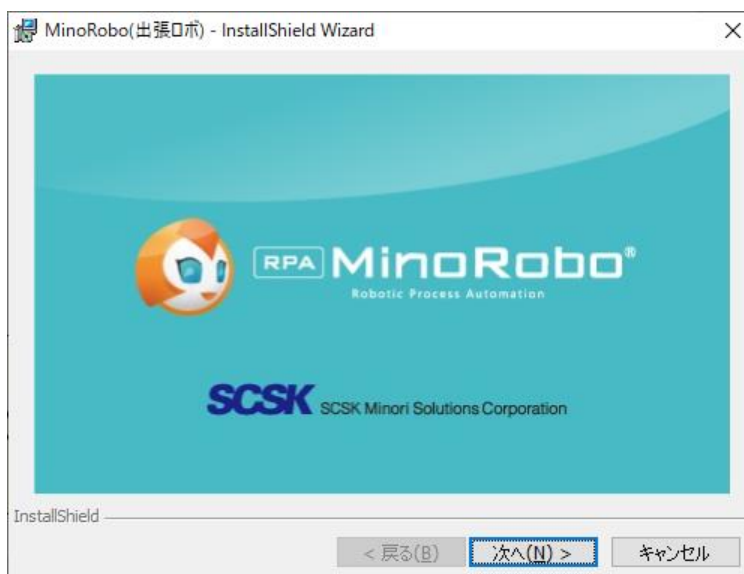
2. インストール

2-1. インストール手順

- ① ダウンロードした ZIP ファイルを、デスクトップへ展開します。
- ② 展開したフォルダの中の'MinoRobo_Setup_[n_n_n_n]_出張先.exe'をダブルクリックします。
※ [n_n_n_n]はバージョン番号を表します。
- ③ しばらくすると、以下の画面が表示されます。
インストールするファイルの展開を行ない、インストールの準備を行います。



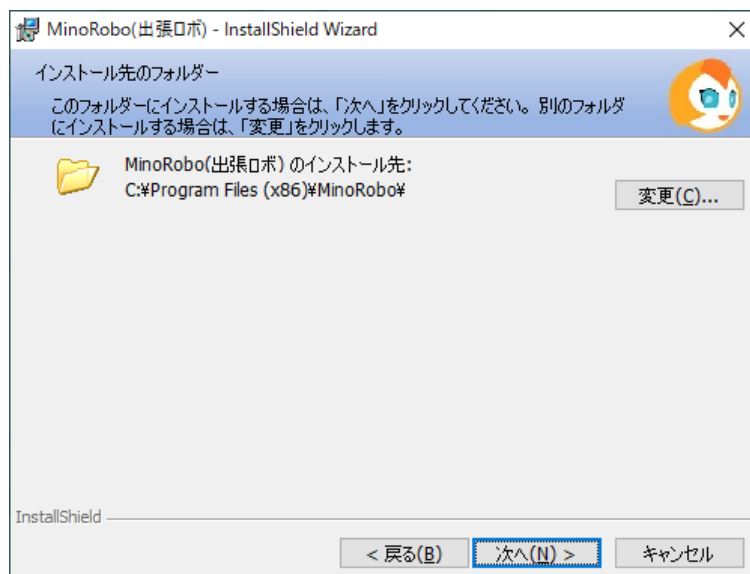
- ④ 準備が完了すると、以下の画面が表示されます。
インストールを進める場合は「次へ(N) >」をクリックします。



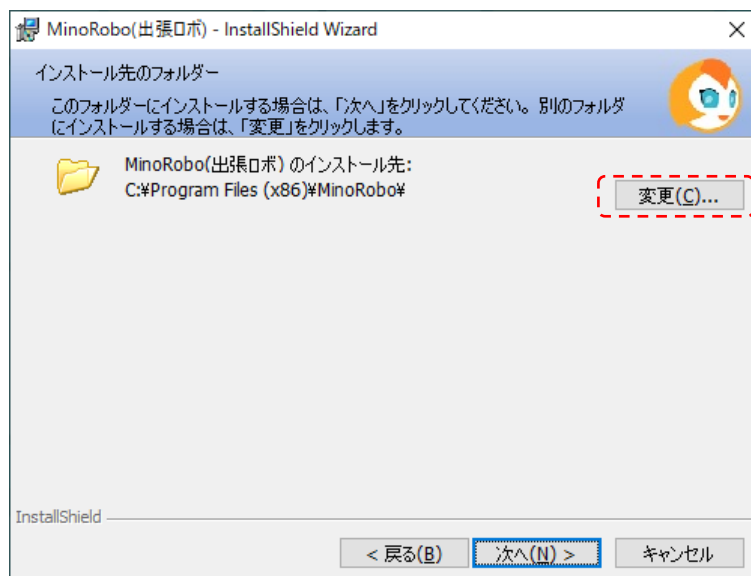
- ⑤ 続けて以下画面が表示されます。
「次へ(N) >」をクリックします。



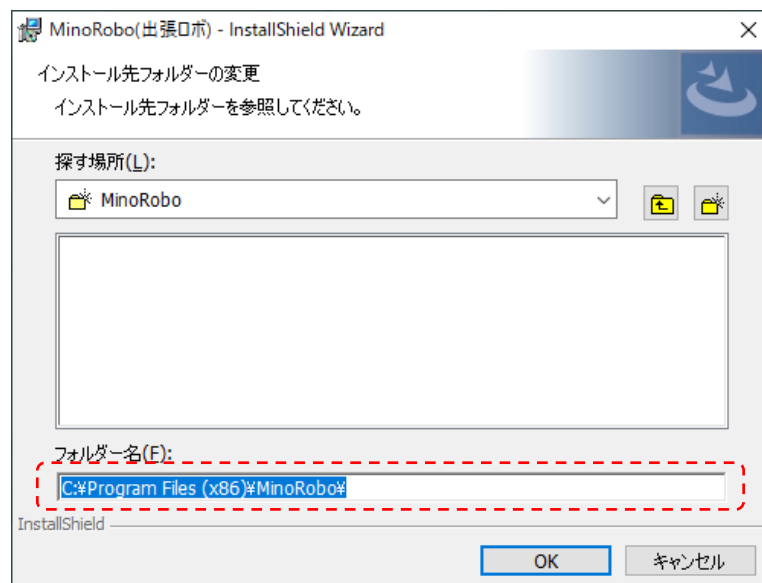
- ⑥ インストール先のフォルダーを指定する画面が表示されます。
インストール先を変更しない場合は、「次へ(N) >」をクリックします。
インストール先を変更する場合は、⑦の手順を参照してください。



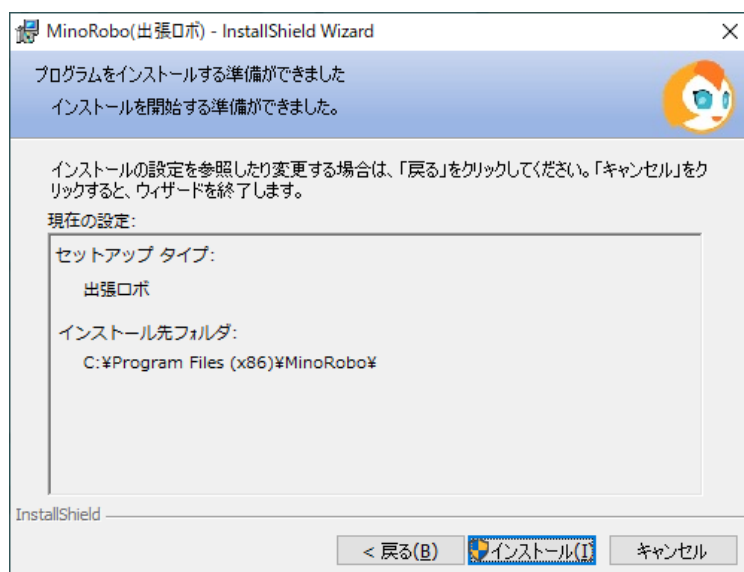
- ⑦ インストール先を変更する場合
「変更(C)...」を選択します。



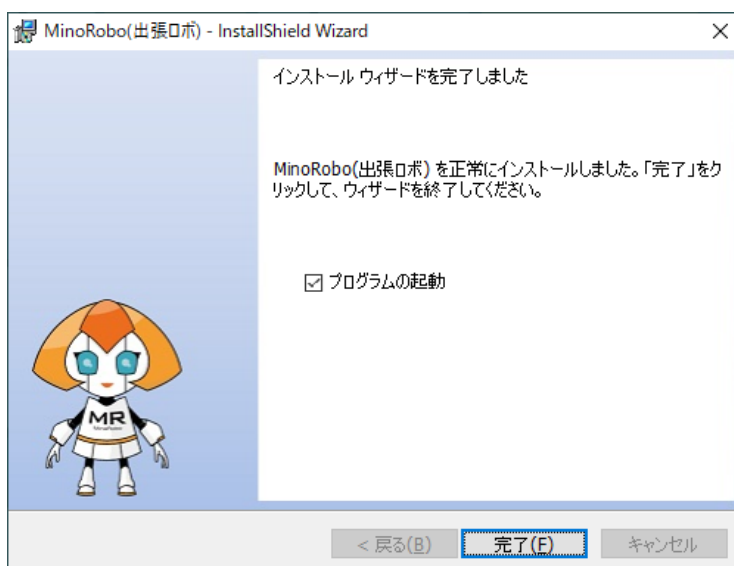
「インストール先フォルダーの変更画面」が表示されますので、インストール先のフォルダーを指定して、「OK」をクリックします。元の画面が表示されたら、表示されているインストール先フォルダーを確認して、「次へ(N) >」をクリックします。



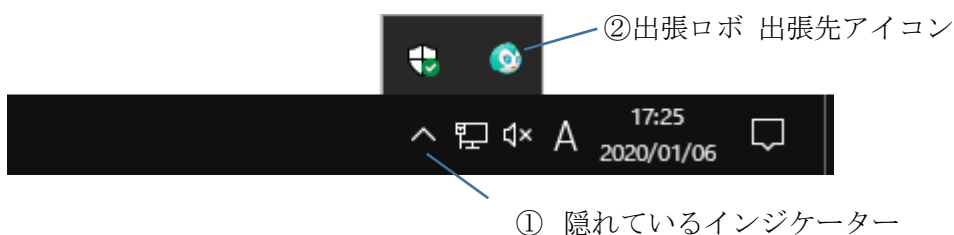
- ⑧ 確認画面が表示されます。
「インストール(I)」をクリックしてインストールを開始します。



- ⑨ しばらくすると、インストール完了画面が表示されますので、
「プログラムの起動」のチェックを外さずに
「完了」をクリックしてインストール作業を終了させます。



インストール後、タスクバーの①「隠れているインジケーター」の中に
出張ロボ 出張先アイコンが表示されるようになります。

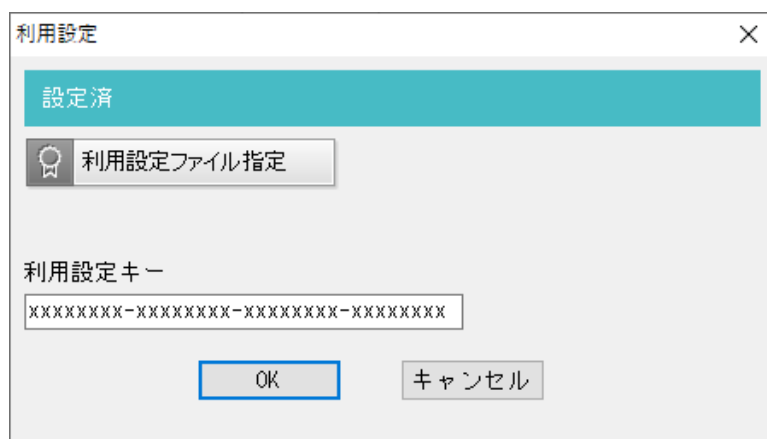


3. 接続先設定

3-1. Manager 接続先設定

MinoRobo Manager を使用している場合、出張先の端末にも Manager への接続情報を登録する必要がありますので下記手順にて設定をしてください。なお、MinoRobo Manager を使用しない場合、設定の必要はありません。

- ① タスクバーの「隠れているインジケータ」内の出張ロボ 出張先アイコンをクリックして、MinoRobo 出張ロボ 出張先画面を表示します。
- ② MinoRobo 出張ロボ 出張先画面の「利用設定」ボタンをクリックして、利用設定画面を表示させます。



- ③ ②で表示した画面から「出張先利用設定情報ファイル(*.mrl)」および「出張先利用設定キー」を指定して更新します。

4. アンインストール

4-1. アンインストール手順

- ① [スタートボタン] → [コントロールパネル] → [プログラムのアンインストール]を選択します。
- ② 一覧に表示される「MinoRobo (出張ロボ)」を選択します。
- ③ [アンインストール]をクリックして、アンインストールウィザードを起動します。
- ④ 画面の指示に従ってアンインストールを完了させます。
※一覧に「MinoRobo (出張ロボ)」が表示されないことが確認出来ましたら、アンインストール作業は完了となります。